

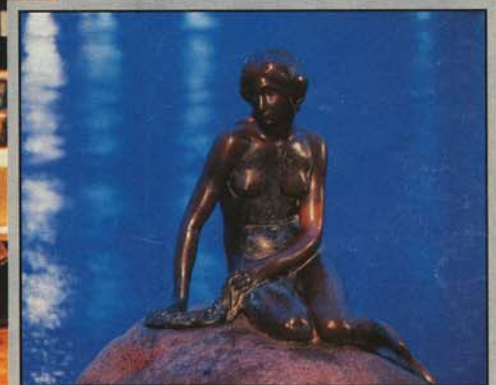
Erhverv

MÅNEDSMAGASINET

København
Sjælland



Siemens i intelligent prestigeprojekt for Bayer Danmark. side 20



Fokus på København City. side 5-14



Interview med udenrigsminister Niels Helveg Petersen om Øst-støtteordningerne. side 4

Portræt af en succes:

KØBENHAVNS LUFTHAVNE A/S

side 33-72



Det var mere end blot et praktisk tiltag, da Bayer Danmark rykkede ind i sit nye domicil i Lyngby nord for København.

AF GUNNAR LOMBORG

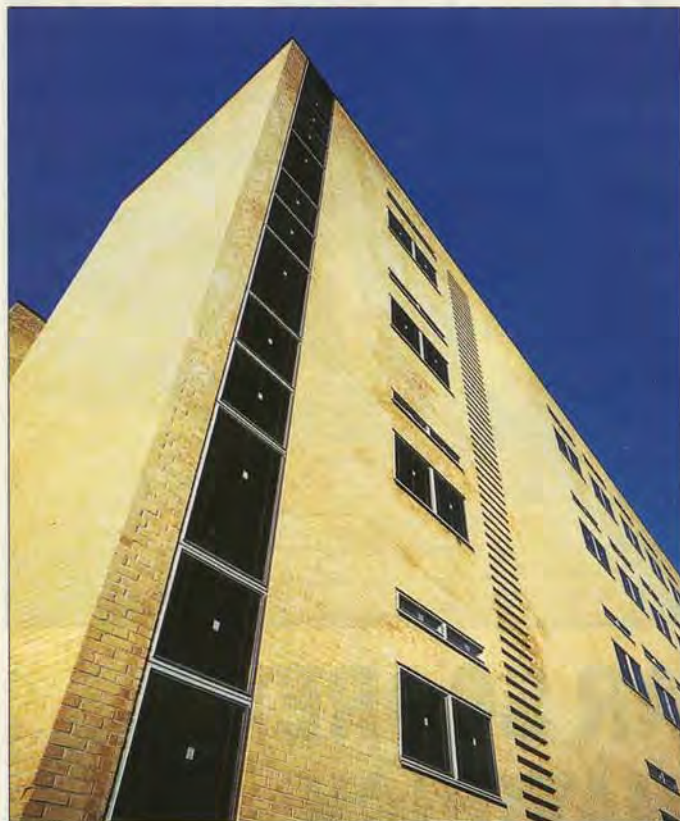
Det ambitiøse byggeri på i alt 6.400 kvadratmeter er et signal om, at Bayer Norden var den rigtige idé, og at Bayer er en koncern, der skal regnes blandt de helt tunge og toneangivende.

Arkitekt Jan Søndergaard fra KHR AS har tænkt stort, da han tegnede Bayers nye hjem. Uden at virke dominerende er huset med sin beliggenhed mellem Lyngbys huse og naturskønne områder en markant profil for koncernens nordiske center.

Huset er i fire etager, fordelt på to bygninger, som ligger skævt i forhold til hinanden. Masser af glas sørger for et luftigt indtryk, og atriumgårde og ovenlys giver et afslappet arbejdsmiljø. Også facaden emmer af håndværk, hvor gule mursten og lyst træ sørger for en nordisk stil gennem hele byggeriet.

- Vi har skabt en god arbejdsplads, samtidig med at vi

DOMICIL FOR et verdensfirma



med byggeriet signalerer et godt image for Bayer. Vi har i samarbejde med kunstnere forsøgt at skabe dramatik i indretningen, både med lys og møblering. Således har vi skabt gennemgående farver i både tæpper og kontorer, uden at sanserne forvirres, understreger nordisk informationschef Gitte Finnich Pedersen, som ligesom de øvrige medarbejdere var glad for at kunne tage det nye domicil i brug i juli.

Huset i Lyngby er udstyret med det intelligente system EIB-bus, som styrer energiforbrug, belysning mm til miljøets, og økonomiens, fordel. Selv om Bayer suverænt har optrådt som bygherre, er det PFA Byg, der ejer ejendommen. Bayer lejer sig ind i huset, som er bygget af Højgaard & Schultz.

Bayers afdelinger på Frederiksberg og i Brøndby er nu rykket sammen til Lyngby, hvor der er albuenum nok til alle - og også til senere eventuelle udvidelser af medarbejderstaben. Den officielle indvielse finder sted den 20. september. ■

Bayer Danmarks nye og topmoderne domicil på 6.400 m² er tegnet af arkitekt Jan Søndergaard fra KHR AS arkitekter.

MEDICINSÆLGEREN

på informationsmotorvejen

For nogle år siden var det nok med papir, notesblok og Kraks, men i dag - hvor konkurrencen mellem medicinalfirmaerne er benhård - er effektivitet og målstyring vigtige nøgleord. Sælgerens tid er dyr, og der er ikke plads til mange fejlbesøg. Det er vigtigt at have de rigtige informationer ved hånden, så alle kontorrutiner kan laves i bilen inden arbejdsdagen er forbi.

Bayers konsulenter kan koble sig ind på Greve Datas informationsdatabaser når som helst og hvor som helst for at få de sidste nyheder.

Greve Datas PC-værktøjer hjælper konsulenterne til at planlægge salgsaktiviteter - herunder optimering af salgsområder. Da de fleste medicinsælgere tilbringer megen tid på landevejen, er der mange

Bayers dynamiske lægemiddelkonsulenter er altid på farten rundt omkring i landet. Læger, hospitaler og apoteker skal besøges - helst så mange som muligt og både i Skagen og Skælskør.

penge at tjene ved at minimere stjernekorset.

Når arbejdsdagen er forbi, sendes alle oplysninger via modem til hovedkontoret, hvor data viderebearbejdes i salg og marketing. Konsulenterne får ligeledes E-mails den modsatte vej, bla. om produkt- og markedssituationen.

I marken er hurtig og vigtig information om produkter og markedet blevet en stadig vigtigere konkurrenceparameter. Greve Data tilbyder faciliteter til at nå hurtigt og sikkert frem på informationsmotorvejen. ■

*Adm. direktør
Garth Eisvang,
Greve Data A/S,
hvis PC-værktøjer
hjælper Bayers
konsulenter til effektiv
planlægning af salgsaktiviteterne. (Foto:
Kevin Broadbery).*



GREVE DATA A/S



Vangeledet 73, DK-2670 Greve • Telefon 42 90 55 20

Siemens har installeret Nordeuropas største EIB-bussystem i Bayer's nye domicil i Lyngby.

INTELLIGENT

prestigeprojekt

Da Bayer i juli tog deres nye store domicil i Lyngby i brug, tog de samtidig et stort skridt ind i den elektroniske fremtid. Bayers 6.400 kvadratmeter er nemlig udstyret med det nyeste EIB-bussystem - et intelligent installationssystem, som styrer persienner, belysning og næsten alle andre elektriske funktioner.

Det er Siemens, som har stået for installationen af bussystemet, og Siemens' tre nøglepersoner på byggeriet, elektrikerformand Flemming Henriksen, produktchef Sigurd Lamhaug og overmontør Lars Jørgensen lægger ikke skjul på, at anlægget er et prestigeprojekt for dem.

- Det er noget, som vi godt vil turde vise frem til kunder i både Danmark og udlandet, siger Lars Jørgensen beskedent.

- Formodentlig et af de mest avancerede systemer i Europa, supplerer Sigurd Lamhaug.

Bayer og miljøet deler gevinsten

De intelligente installationer skal gøre Bayers domicil førende i miljøudviklingen. Med følere reguleres lys og varme, således at mindst muligt energi går til spilde. Det giver gevinst både til miljøet og til Bayer.

Fidusen er, at et enkelt kabel gennem hele bygningen styrer samtlige elektriske funktioner. I hvert rum sidder et såkaldt bustryk, som kan programmeres til forskellige funktioner, for eksempel til at styre persienner i glasdøre og vinduer, ventilation, belysning efter individuelt behov, AV-udstyr, "optaget" lampe mmm.

En optisk føler i hvert rum registrerer bevægelser, og afbryder lyset, hvis den ikke registrerer noget i en vis tid, og en lysmåler sætter lyset på et defineret lysniveau, f.eks. 200 lux. Dermed sikres,



Overmontør Lars Jørgensen (tv) og elektrikerformand Flemming Henriksen lægger ikke skjul på, at anlægget i Bayers nye domicil i Lyngby er et prestigeprojekt for Siemens. (Foto: David Trood).

at lamperne ikke bruger energi unødigt.

- Systemet er så meget mere genialt, fordi det efterhånden kan udvides til at omfatte flere funktioner, som man ikke har tænkt på i dag. Det kan ske uden at trække nye ledninger, blot ved at kode bustrykkene om, forklarer Flemming Henriksen.

Hele scenarier indkodet

Udvidede funktioner ses

blandt andet i mødelokalerne, hvor der kan indkodes såkaldt "scenario-moduler". Ved et enkelt tryk på busknappen, kan man for eksempel klargøre rummet til videovisning eller overhead, med varierende belysning i lokalet, lukkede persienner, tændt AV-udstyr eller hvilke funktioner der ellers ønskes, siger Flemming Henriksen. Systemet er i øvrigt sikret således, at informationer automatisk lagres. Intet går tabt

ved en evt. strømafbrydelse. EIB-bussystemet er kædet sammen med tyverisikringen og adgangskontrollen, således at medarbejdere, som eventuelt skal arbejde efter normal kontortid ved hjælp af et elektronisk kort kan få adgang til bestemte dele af bygningen, mens resten stadig er beskyttet af rumfølere.

EIB-bussystemet muliggør en decentral styring af funktionerne. Bayers medarbejdere kan selv programmere mindre ændringer ved deres PC, men for nemheds skyld er der indrettet en central computer til overvågning af installationen, og hvorfra viceværten også kan regulere f.eks. lys i gange og kontorer.

Tæt samspil med brugerne

- Brugerne har været med hele vejen igennem, lige fra ideen opstod. Bayers ansatte har været meget interesserede, og har oprettet brugergrupper, som vi har været i dialog med under planlægningen og udførelsen, siger Lars Jørgensen.

Produktchef Sigurd Lamhaug understreger, at det har været et tidskrævende projekt, men til gengæld har Bayer fået en totalløsning, hvor de selv har været med til at vælge de bedste muligheder.

- Samtidig er vi sikre på, at kunden er tilfreds, fordi projektet er fulgt helt til dørs i en tæt dialog, siger Sigurd Lamhaug.

Siemens kan fortælle, at der er gået op imod 8.000 elektriker-timer til projektet, som til gengæld er med til at understrege, at netop Siemens er et af landets førende firmaer på elektrikerfronten, med 400 ansatte elektrikere samt 300 i Siemens regionale selskaber. ■